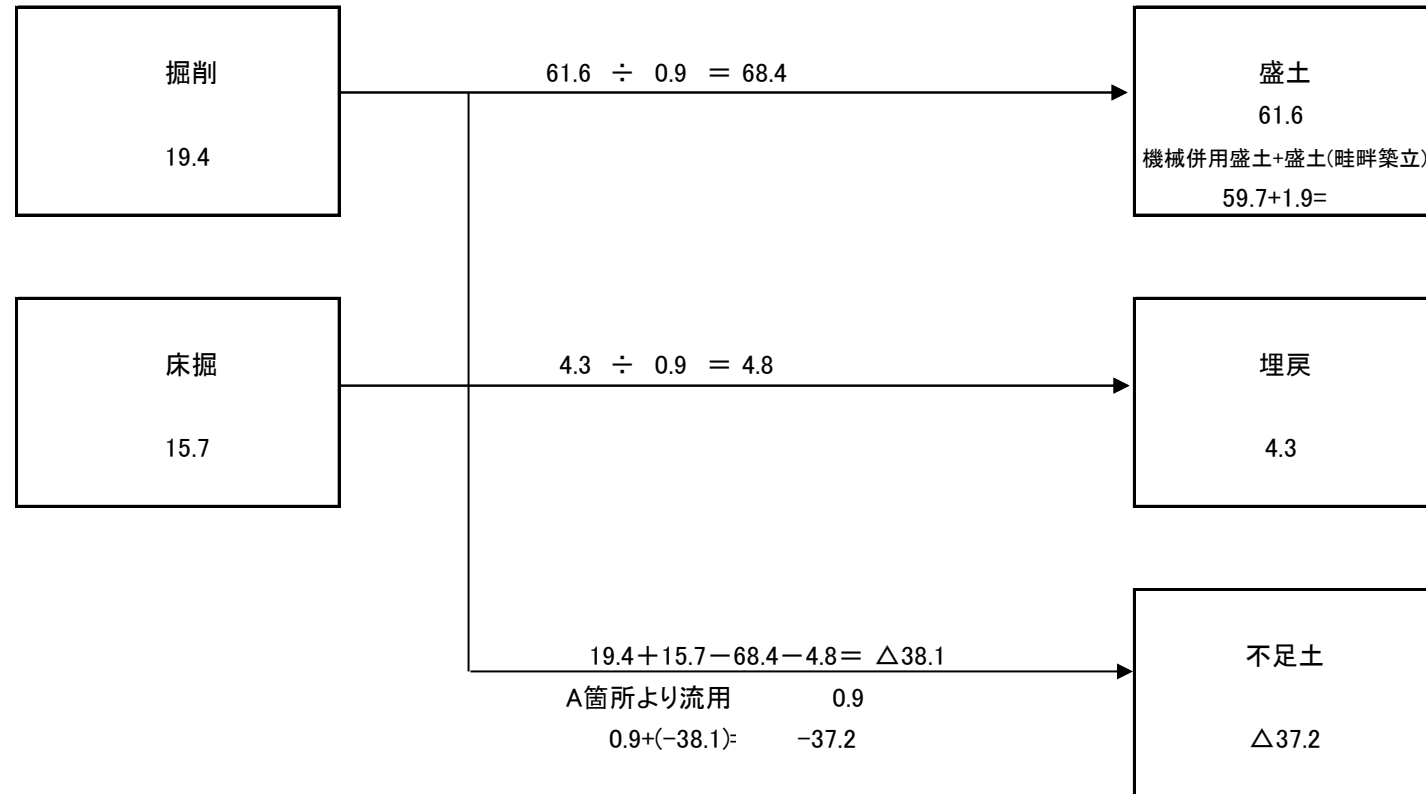


土 量 配 分 表

(B箇所)



数 量 計 算 書														10/545
種 別 番 号 B箇所	距 離	機 械 掘 削			機 械 床 掘			機 械 併 用 埋 戻			機 械 併 用 盛 土			
		断 面	平 均	数 量	断 面	平 均	数 量	断 面	平 均	数 量	断 面	平 均	数 量	
SECT 0.0	0.0	1.9	-	-	0.9	-	-	0.3	-	-	0.2	-	-	
SECT 10.0	10.0	0.9	1.40	14.0	0.8	0.85	8.5	0.2	0.25	2.5	5.7	2.95	29.5	
SECT 19.0	9.0	0.3	0.60	5.4	0.8	0.80	7.2	0.2	0.20	1.8	1.0	3.35	30.2	
合 計	19.0			19.4			15.7			4.3			59.7	

数 量 計 算 書														10/545
種 別 番 号 B箇所	距 離	畦 畔 築 立			盛 土 法 面 整 形 L2			張 芝 工 L1			盛 土 (畦 畔 築 立)			
		断 面	平 均	数 量	断 面	平 均	数 量	断 面	平 均	数 量	断 面	平 均	数 量	
SECT 0.0	0.0				2.0	-	-	2.3	-	-	0.1	-	-	
SECT 10.0	10.0			10.0	5.4	3.70	37.0	5.7	4.00	40.0	0.1	0.10	1.0	
SECT 19.0	9.0			9.0	6.3	5.85	52.7	6.6	6.15	55.4	0.1	0.10	0.9	
合 計	19.0			19.0			89.7			95.4	※土量配分表のみ使用			1.9

数 量 計 算 書														10/545
種 別 番 号 B箇所	距 離	ブ ロ ッ ク 練 積 (t=0cm)			裏 込 砕 石			ブ ロ ッ ク 基 礎 工			取 り 付 け 工			
		断 面	平 均	数 量	断 面	平 均	数 量	断 面	平 均	数 量	断 面	平 均	数 量	
	0.0										0.0	-	-	
	1.5										3.3	1.65	2.5	
SECT 0.0	0.5	3.0	-	-	1.31	-	-				3.3	3.30	1.7	
SECT 10.0	10.0	1.9	2.45	24.5	0.83	1.07	10.7			10.0				
SECT 19.0	9.0	1.1	1.50	13.5	0.45	0.64	5.8			9.0	1.5	-	-	
	0.5										1.5	1.50	0.8	
	0.7										0.0	0.75	0.5	
合 計	22.2			38.0			16.5			19.0			5.5	

数 量 計 算 書														10/545
種 別 番 号 B箇所	距 離	仮 設 道 路 (敷 鉄 板)												
		断 面	平 均	数 量	断 面	平 均	数 量	断 面	平 均	数 量	断 面	平 均	数 量	
SECT 0.0	0.0													
SECT 10.0	10.0			10.0										
SECT 19.0	9.0			9.0										
				30.0										
合 計	19.0			49.0										

10/545

工事日数算定表(敷鉄板) B箇所

令和7年10月以降

1. 日当り作業量算定表

名称		規 格	単 位 当 歩 掛	日 当 作 業 量	対 象 作 業 量	掛 人 員 台 数	日 数	名称	規 格	単 位 当 歩 掛	日 当 作 業 量	対 象 作 業 量	掛 人 員 台 数	日 数
人 力	掘 削	土砂		4 m ³ /日				遠 心 力 鉄 筋 コンクリート管据付	Φ200～350		31 m/日			
		岩塊・玉石		3 "					Φ400～600		29 "			
	床 掘	土砂		2.4 "					Φ700～1,000		24 "			
		岩塊・玉石		1.7 "					400kgを超え600kg以下		33 基/日			
	積 込	土砂		7.1 "				コンクリート分水槽	600kgを超え800kg以下		25 "			
									800kgを超え1200kg以下		20 "			
									I 側壁 φ75以下	0.018 人/箇所	55.6 箇所/日			
								ウィープホール	II 側壁 φ75以下	0.068 人/箇所	14.7 "			
										0.044 人/m	22.7 m/日			
岩 掘 削	大型ブレーカ(Ⅰ)	軟岩		59 m ³ /日				サイドドレーン		0.017 人/m	58.8 "			
		硬岩		45 "							10 m ² /日	38.00	1	3.8
	大型ブレーカ(Ⅱ)	軟岩		32 "				練 積 ブ ロ ッ ク	t=0～20cm・裏込工					
		硬岩		21 "										
機 械	小規模(標準以外)	1箇所50m3以下		15 "				石 積 工 (練 石)	玉石、雑割石		19 "			
		積込(ルーズ)		22 "					玉石、雑割石		31 "			
	0.10m ³	舗装版破碎積込		23 m ² /日				石 張 工 (練 石)	玉石		31 "			
									練 積	0.034 人/m ²	29.4 "			
掘 削	小規模(標準)	1箇所100m3以下		37 m ³ /日	19.40	1	0.5	石 積 取 壊 し (機 械)	空 積	0.021 "	47.6 "			
		積込(ルーズ)		42 "					練 積 控35cm以上45cm未満	0.60 人/m ²	1.7 "			
	後方超小旋回型0.20m ³	床掘		32 "	15.70	1	0.5	石 積 取 壊 し (人 力)	空 積 控45cm未満	0.20 "	5.0 "			
									空 積 控45cm以上60cm未満	0.23 "	4.3 "			
削	0.60m ³ 5,000m ³ 未満	砂・砂質土・粘性土・礫質土		230 "				安 定 処 理 工 (B H 混 合)	空 積 控60cm以上90cm未満	0.30 "	3.3 "			
		岩塊玉石		180 "					1m以下		121 "			
	0.60m ³ 5,000m ³ 以上 10,000m ³ 未満	砂・砂質土・粘性土・礫質土		270 "				構 造 物 基 礎	1mを超え2m以下		74 "			
		岩塊玉石		210 "					高さ50×幅120		21 m/日			
機 械 床 掘	0.60m ³ 10,000m ³ 以上 50,000m ³ 未満	砂・砂質土・粘性土・礫質土		330 "				フ ト ン 筵	高さ60×幅120		18 "			
		岩塊玉石		250 "					止 杭		17 本/日			
	0.35m ³	土砂・障害無		150 "				鉄 筋 組 立 (一 般 作 業)	一般構造物用		3.5 t/日			
		岩塊玉石・障害無		110 "					差筋及び杭頭処理		3.5 "			
構 造 物 取 壊	0.60m ³	ルーズの積込		160 "				コ ン ク リ ー ト は つ り 壁 ・ 床	t≤3cm		20.4 m ² /日			
		土砂・障害無		220 "					3cm<t≤6cm		9.2 "			
	機 械 施 工	無筋構造物		5.5 "				砂 幅 2.0m 未 満	人力敷均し	0.010 人/m ²	100.0 "			
		鉄筋構造物		4 "					不陸整正+人力敷均し	0.018 "	55.6 "			
人 力 埋 戻 盛 土 (コンパクタⅠ)	機 械 施 工	無筋構造物		19 "				利 幅 2.0m 以 上 2.5m 未 満	敷 均 し	0.007 "	142.9 "			
		鉄筋構造物		11 "					敷均し+不陸整正	0.010 "	100.0 "			
	基 面 整 正	砂・砂質土	0.068 人/m ³	14.7 "	64.00	1	4.4	舗 装 幅 2.5m 以 上	敷 均 し	0.006 "	166.7 "			
		粘・礫質土	0.085 "	11.8 "					敷均し+不陸整正	0.010 "	100.0 "			
人 力 荒 仕 上 げ 敷 均 し (ルーズ)	基 面 整 正			50 m ² /日				基 礎 砕 石	RC-40		155 "			
				83.3 "					2.5t以下		44 個/日			
	0.6m3標準10,000m3未満			430 "				護 床 ブ ロ ッ ク 据 付 (層 積)	2.5tを超え5.5t以下		36 "			
									5.5tを超え11.0t以下		32 "			
								吸 出 し 防 止 材			474 m ² /日			
									I	0.034 人/m ³	29.4 m ³ /日			
								機 械 併 用 埋 戻	II	0.056 人/m ³	17.9 "			
管水路基礎岩盤整形	切 土	硬岩Ⅰ、中硬岩、軟岩Ⅱ・Ⅲ	0.061 人/m2	16.4 m ² /日				路 体 (築 堤) 盛 土	2.5m以上4.0m未満	振動ローラ 3.0～4.0t	86.0 "			
		砂・砂質土・粘性土・礫質土		61 "					4.0m以上20,000m3>V	振動ローラ 11～12t	350.0 "			
	盛 土	法面整形(制約有)		140 "				振 動 ロ ー ラ 締 固 め	1.0m未満・人力・ハンドガイド式	0.8～1.1t	50.0 "			
		法面整形(制約無)		120 "					2.5m未満・人力・コンバインド型	3.0～4.0t	86.0 "			
張 芝 工	畦 畔 築 立	砂・砂質土・粘性土		220 "				小 型 土 嚢 仮 締 切	仕揃え～設置～撤去	1.45 人/m3	0.7 m ³ /日			
		砂・砂質土・粘性土・礫質土		120 "	89.70	1	0.4							
	植 生 土 の う	全面張・人工芝・幅100cm	0.017 人/m2	58.8 "	95.40	1	1.6	大 型 土 嚢 工 (B H 設 置)	製 作		69 袋/日			
		砂・砂質土・粘性土・礫質土		144.7 "					設 置		77 "			
型 枠	コ ン ク リ ー ト (人 力 打 設)	鉄筋・無筋構造物		38 "				撤 去			115 "			
		小型構造物		15 "	8.55	1	0.6							
	養 生 (一 般 養 生)	無筋・鉄筋構造物		4 m ³ /日				仮 設 バ イ プ 機 械 布 設 (塩 ビ 管)	φ250～300	0.016 人/m	62.5 m/日			
		小型構造物		5 "	2.07	1	0.4		φ250～300	0.008 "	125.0 "			
角 フ リ ュ ー ム	暗 渠 排 水 工	鉄筋・無筋構造物		1 日				畦 畔 復 旧 工	改良深度0.5～1.5m		90 m ² /日			
		小型構造物		1 "	5.00	1	5.0		φ50mm～75mm		159.0 m/日			
	購 入 土 運 搬							敷 鉄 板			80.0 m/日	19.00	1	0.2
											37.00 m ³ /日	37.20	1	1.0
DF 水 路 布 設 (L=2,000mm)	敷 鉄 板	KF150～500		43 m/日				敷 鉄 板	設 置		769.0 m ² /日	147.00	1	0.2
		1,000kg/個以下		43 "					撤 去		850.0 "			
	合 計	1,000kgを超え2,900kg/個以下		29 "				合 計						
		2,900kgを超え4,900kg/個以下		23 "										

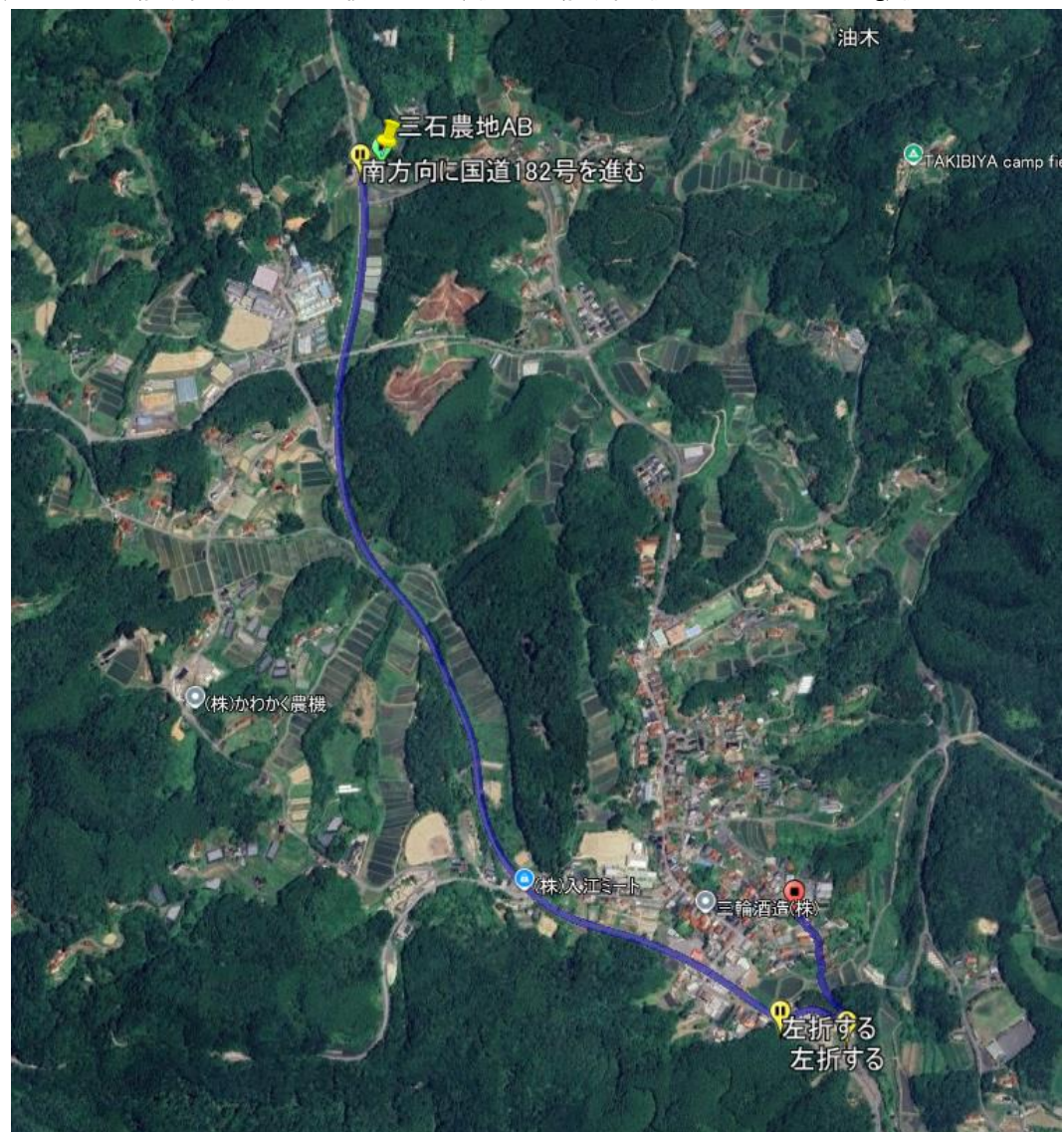
※数量については、数量総括表、各種数量計算書参照

敷鉄板運搬距離算定図

官公庁舎 → 施工現場

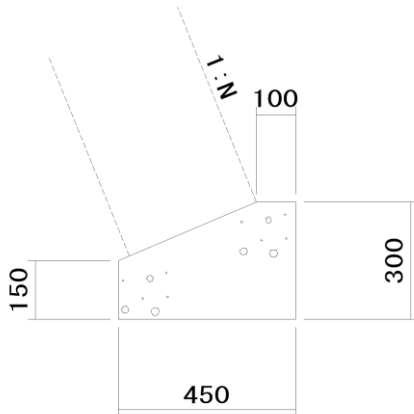
B箇所

敷鉄板施工延長	49.0m	敷鉄板規格	22 × 1,524 × 3,048mm	敷鉄板1枚当たり面積	4.6m ² /枚	敷鉄板1枚当たり重量	802kg/枚
運搬距離	2.8km						
敷鉄板設置面積	49.0 (m) × 3 (m) =	147.0m ²					
敷鉄板使用枚数	147.0 (m ²) / 4.6 (m ² /枚) =	32枚					
敷鉄板総重量	32 (枚) × (802/1000) =	25.66t					



各種数量計算書

10/545

工 種		番 号	種 別		
擁 壁 工			ブ ロ ッ ク 基 礎		
<div></div>					
名 称	規 格	計 算 式		単 位	数 量 10m 当り
基 面 整 正		0.45*10.0 =		m2	4.50
型 枠	小型構造物	(0.30+0.15)*10.0 =		m2	4.50
コンクリート	小型構造物	(0.30*0.10+(0.30+0.15)*1/2*0.35)*10.0 =		m3	1.09
敷鉄板供用日数	L=5.0m	A箇所			施工延長当り
型 枠	小型構造物	(0.30+0.15)*5.0 =		m2	2.25
コンクリート	小型構造物	(0.30*0.10+(0.30+0.15)*1/2*0.35)*5.0 =		m3	0.54
敷鉄板供用日数	L=19.0m	B箇所			施工延長当り
型 枠	小型構造物	(0.30+0.15)*19.0 =		m2	8.55
コンクリート	小型構造物	(0.30*0.10+(0.30+0.15)*1/2*0.35)*19.0 =		m3	2.07